

# vor sorgen

mit unserer **neuen** fondsgebundenen  
Pensionsvorsorge Fonds4Life – jetzt  
auch mit nachhaltiger Veranlagung!

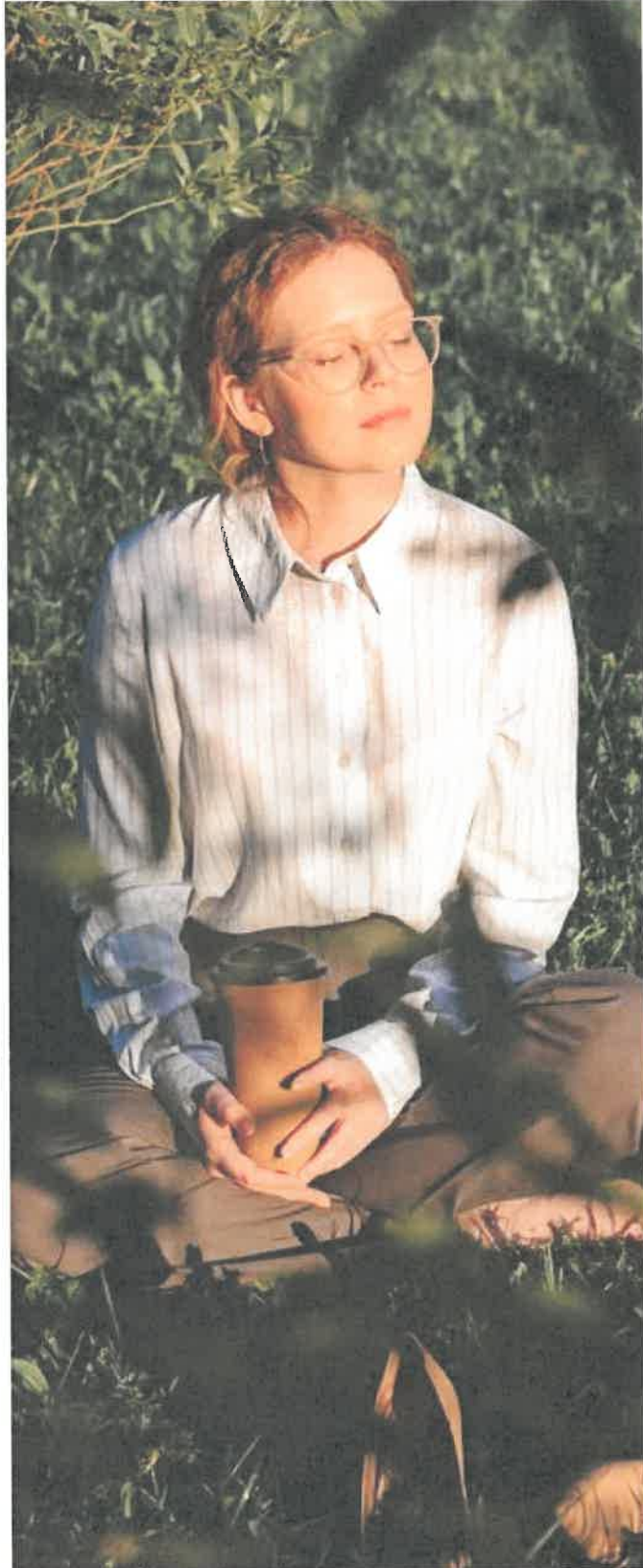


Ober österreichische  
[www.keinesorgen.at](http://www.keinesorgen.at)



# Vorsorge für Ihre Zukunft

Mit unserer Pensionsvorsorge Fonds4Life legen Sie Ihr Geld nach Ihren individuellen Wünschen an, sorgen für Ihre Zukunft vor und profitieren zusätzlich von drei großen Vorteilen. Je früher Sie beginnen, desto größer wird am Ende Ihr finanzielles Polster sein.



## 1 Hohe Flexibilität

- Laufende Prämienzahlung oder als Einmalanlage
- Flexible Ein-, Zu- & Auszahlungsmöglichkeiten\*
- Prämienänderungen monatlich möglich\*
- Veranlagungswechsel 12 Mal im Jahr kostenlos möglich
- Keine Kündigungsfristen
- Lebenslange Pensionszahlung oder einmalige Kapitalauszahlung am Ende der Laufzeit
- Auch für Ihre Kinder oder Enkel mit Übernahmeoption zwischen dem 18. und 25. Geburtstag abschließbar

## 2 Hohe Ertragschancen

- Höhere Ertragschancen als bei klassischer Veranlagung
- Konventionelle oder nachhaltige Veranlagung in einen von 6 Top-Fonds der Kepler KAG
- Professionelles Fondsmanagement: Es ist kein Expertenwissen notwendig
- 4 % Versicherungssteuer
- Keine Kapitalertragssteuer (KESt)
- Kein Rückkaufsabschlag bei vorzeitiger Kündigung
- Günstige Kostenstruktur

## 3 Sicherheit

- Geringeres Risiko durch breite Veranlagung
- Kein automatisches Ablaufmanagement: Sie entscheiden bis zum Schluss, wie und ob Sie Ihr Ersparnis absichern möchten
- Tagesaktuelle Wertentwicklung jederzeit in unserer App
- Sicherung der aktuellen Rentenberechnungsgrundlagen
- Inkludierter Ablebensschutz

**Die Veranlagung in Investmentfonds kann mit erheblichen Risiken und Verlusten des eingesetzten Kapitals verbunden sein. Fondskurse unterliegen Schwankungen. Marktentwicklungen beeinflussen die Auszahlung. Der Versicherungsnehmer trägt das volle Veranlagungsrisiko. Nähere Risikohinweise auf der Rückseite.**

\* Bitte beachten Sie, dass bei Zuzahlungen, (Teil-)Auszahlungen und Änderungen bestimmte Grenzen bzw. Fristen zu berücksichtigen sind, damit es zu keinen steuerlichen Nachteilen kommt.

## WARUM IST EINE PRIVATE ABSICHERUNG SO WICHTIG?

### Finanzierung des staatlichen Pensionssystems wird schwieriger

Die Anzahl an Erwerbstätigen sinkt und die Zahl an Pensionsempfängern steigt. Mögliche Folgen: ein höheres Pensionsantrittsalter, eine niedrigere staatliche Pension und eine größere Pensionslücke. Umso wichtiger ist es, schon heute an Ihre Pension zu denken und jetzt fürs Alter vorzusorgen.



Anzahl Erwerbsfähige pro Pensionist. Eigene Darstellung. Quelle: agenda-austria.at

### Das Regelpensionsalter wird laufend angepasst

(gilt für Personen, die nach 1954 geboren wurden)

Frauen bis 2024 . . . . .	60 Jahre
Frauen ab 2033 . . . . .	65 Jahre
Männer . . . . .	65 Jahre

### Die Höhe der Pension ist abhängig vom Pensionsantrittsalter, der Versicherungsjahre und dem Lebensdurchschnittseinkommen (Faustregel Pensionshöhe):

- Bei einem Antrittsalter von 65 Jahren
- in Kombination mit 45 Versicherungsjahren (gearbeitet)
- ergibt sich eine Pension in Höhe von 80 % des Lebensdurchschnittseinkommens.

Bei einem früheren Pensionsantritt oder weniger Versicherungsjahren sind es weniger als 80 Prozent des Lebensdurchschnittseinkommens!

### Kennen Sie Ihre aktuellen Pensionswerte?

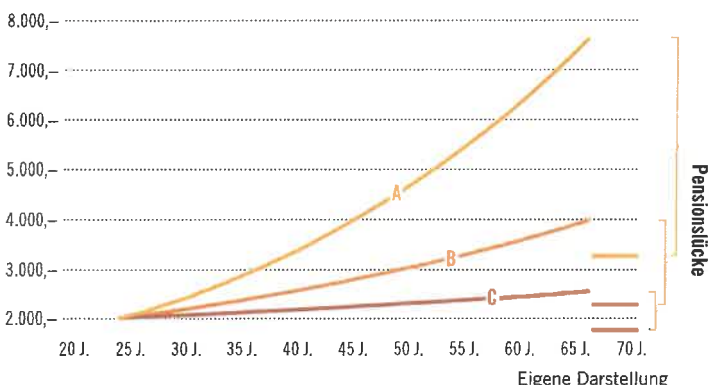
Unser Pensionsrechner hilft Ihnen auch Ihre Pensionslücke abzuschätzen: [www.keinesorgen.at/pensionsrechner](http://www.keinesorgen.at/pensionsrechner)

### Pensionslücke

Die staatliche Pension ist geringer als das Letzteinkommen während der Erwerbstätigkeit. Die Lücke zum Letzteinkommen nennt sich Pensionslücke.

### Pensionslücke im Vergleich:

	Person A	Person B	Person C
Starteinkommen	2.000,-	2.000,-	2.000,-
Jährliche Gehaltssteigerung	3,0 %	1,5 %	0,5 %
Letzteinkommen	7.563,19	3.908,43	2.503,24
Lebenseinkommen (Durchschnitt)	4.228,95	2.914,15	2.292,26
Pension	3.288,86	2.331,32	1.833,81
Pensionslücke	4.274,33	1.557,10	669,44



Eigene Darstellung

Bei den Gehaltsänderungen handelt es sich um reine Karriere-sprünge, die Inflation ist sowohl auf der Gehaltsseite als auch auf der Pensionskontoseite (Aufwertung) nicht berücksichtigt.

### Wen trifft die Pensionslücke besonders hart:

#### Frauen:

Frauen bekommen durchschnittlich rund 41,6 %\* weniger Pension als Männer. Die Gründe sind unter anderem:

- Frauen verdienen trotz gleicher Arbeit oft weniger als Männer
- Sie haben häufig Versicherungslücken (z. B. Kindererziehung, Pflege von Familienangehörigen)
- Der berufliche Wiedereinstieg erfolgt meist nur in Teilzeit-Jobs

#### Besserverdiener:

Höchstbeitragsgrundlage beträgt EUR 5.850,-. Alles, was man darüber hinaus verdient, hat keine Auswirkung auf die Pensionshöhe.

#### Personen mit einer steilen Gehaltskurve im Alter:

Starke Gehaltssteigerungen in der späteren Berufslaufbahn haben geringe Auswirkungen auf die Pensionshöhe, da nicht das Letzteinkommen, sondern das Lebensdurchschnittseinkommen für die Berechnung der Pensionshöhe herangezogen wird.

#### Personen, die vorzeitig in Pension gehen wollen:

Jedes Jahr, in dem man vor dem Regelpensionsalter in Rente geht, reduziert sich die gesetzliche Pension um 5,1 %. Weiters verliert man wichtige Jahre, in denen man nicht mehr in das Pensionskonto „ein zahlen“ kann. Somit reduziert sich die gesetzliche Pension bei früherem Pensionsantritt in doppelter Hinsicht.

\* Quelle: Statistik Austria, Geschlechterspezifische Pensionslücke 2021

# Details zum Produkt

## INDIVIDUELL UND FLEXIBEL

Unsere Fonds4Life können Sie jederzeit individuell und flexibel an Ihre aktuelle Lebenssituation anpassen.

### Zu Beginn

01

- Laufzeit
- Laufende oder einmalige Prämienzahlung
- Veranlagung: konventionell oder nachhaltig

### Ansparphase

02

- Prämienänderungen\*
- Zuzahlungen\*
- Veranlagungswechsel im Rahmen unseres Fondsangebotes
- (Teil-)Auszahlungen\*
- abschlagsfreie Kündigung

### Nach Ablauf

03

- Einmalauszahlung
- Lebenslange Pension mit Garantiezeit

\* Bitte beachten Sie, dass bei Zuzahlungen, (Teil-)Auszahlungen und Änderungen bestimmte Grenzen bzw. Fristen zu berücksichtigen sind, damit es zu keinen steuerlichen Nachteilen kommt.

## FONDS4LIFE ODER FONDSSPAREN?

Wir haben 10 Punkte für Sie gesammelt, die für den Abschluss unserer Fonds4Life sprechen:

- ✓ Kein Ausgabeaufschlag
- ✓ Keine Depotgebühren
- ✓ Schlanke Kostenstruktur
- ✓ Kostenloser Veranlagungswechsel
- ✓ Keine Kapitalertragssteuer
- ✓ Nur 4 % Versicherungssteuer
- ✓ Kein Rückkaufabschlag
- ✓ Option einer lebenslangen Rente
- ✓ Ablebensschutz
- ✓ Fällt nicht in die Verlassenschaft  
(bei namentlichem Bezugsrecht)

## FONDS4LIFE<sup>KIDS</sup> – AUCH FÜR IHRE KINDER ODER ENKERL ABSCHLIESSBAR

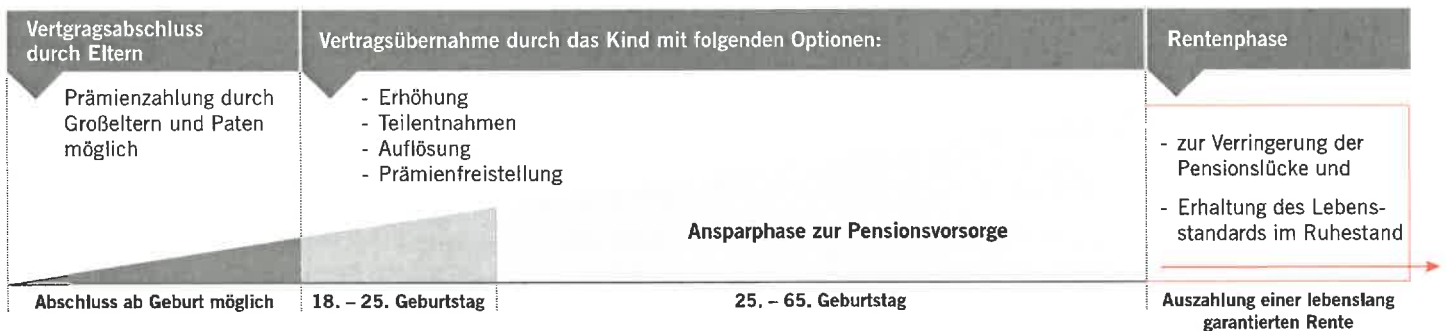
Bei unserer Pensionsvorsorge Fonds4Life<sup>kids</sup> schließen Sie den Vertrag für Ihr Kind oder Enkerl ab. Das versicherte Kind kann zwischen dem 18. und dem 25. Geburtstag unter folgenden Möglichkeiten wählen:

- ✓ Vertrag übernehmen und als Vorsorge weiterführen
- ✓ Einen Teil des Kapitals entnehmen und als fondsgebundene Pensionsvorsorge weiterführen
- ✓ Vertrag übernehmen, bis zum 25. Geburtstag prämienfrei stellen und danach weiterführen
- ✓ Den Vertrag auflösen und das Kapital auszahlen lassen

Tipp: Bei der Vertragsübernahme kann die monatliche Prämie auch erhöht werden.

## Fonds4Life<sup>Kids</sup>

Eigene Darstellung



**Beispiel:** Frau Müller schließt für ihre zweijährige Tochter Jana eine fondsgebundene Pensionsvorsorge Fonds4Life<sup>kids</sup> ab. Monatlich investiert sie EUR 25,- in die Zukunft ihres Kindes. Mit 19 Jahren und der Matura in der Tasche steigt Jana ins Berufsleben ein. Sie übernimmt die Fonds4Life<sup>kids</sup>, sichert sich die früheren Rentenberechnungsgrundlagen und führt sie als Pensionsvorsorge mit erhöhten Beiträgen weiter. Für das erste Auto lässt sie sich außerdem einen Teil des angesparten Geldes auszahlen.

## KONVENTIONELLE VERANLAGUNG

Wenn Sie sozusagen aus dem Vollen schöpfen wollen und Ihnen das gesamte Anlageuniversum zur Verfügung stehen soll, dann können Sie sich für die Investition in einen der drei konventionellen Kepler Mix Fonds entscheiden. Bei den drei Fonds handelt es sich um Publikumsfonds der Kepler Kapitalanlagegesellschaft die aktiv gemanagt werden und global sowie dynamisch in unterschiedliche Anlageklassen investieren.



**Kepler Mix Solide (T)** ISIN: AT0000722582

Aktienquote:

- etwa 80 % in Anleihen / 20 % in Aktien
- Abweichung von diesen Grenzen bis zu jeweils 10 % möglich

Risiko- & Ertragsprofil:



Geringere Ertragschancen  
Niedrigeres Risiko

Höhere Ertragschancen  
Höheres Risiko



**Kepler Mix Ausgewogen (T)** ISIN: AT0000722590

Aktienquote:

- etwa 50 % in Anleihen / 50 % in Aktien
- Abweichung von diesen Grenzen bis zu jeweils 10 % möglich

Risiko- & Ertragsprofil:



Geringere Ertragschancen  
Niedrigeres Risiko

Höhere Ertragschancen  
Höheres Risiko



**Kepler Mix Dynamisch (T)** ISIN: AT0000722608

Aktienquote:

- etwa 20 % in Anleihen / etwa 80 % in Aktien
- Abweichung von diesen Grenzen bis zu jeweils 10 % möglich

Risiko- & Ertragsprofil:



Geringere Ertragschancen  
Niedrigeres Risiko

Höhere Ertragschancen  
Höheres Risiko

## NACHHALTIGE VERANLAGUNG

Für die nachhaltige Geldanlage stehen Ihnen die drei Ethik-Mix-Fonds der Kepler Kapitalanlagegesellschaft zur Auswahl. Diese Fonds veranlagen ebenfalls global in unterschiedliche Anlageklassen, das Fondsmanagement berücksichtigt dabei aber auch ESG-Kriterien (siehe Seite 7) bei der Titelselektion.

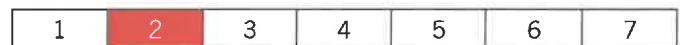


**Kepler Ethik Mix Solide (T)** ISIN: AT0000A19296

Aktienquote:

- etwa 80 % in Anleihen / 20 % in Aktien
- Abweichung von diesen Grenzen bis zu jeweils 20 % möglich

Risiko- & Ertragsprofil:



Geringere Ertragschancen  
Niedrigeres Risiko

Höhere Ertragschancen  
Höheres Risiko



**Kepler Ethik Mix Ausgewogen (T)** ISIN: AT000ETHIKT8

Strategische Ausrichtung:

- etwa 50 % in Anleihen / 50 % in Aktien
- Abweichung von diesen Grenzen bis zu jeweils 20 % möglich

Risiko- & Ertragsprofil:



Geringere Ertragschancen  
Niedrigeres Risiko

Höhere Ertragschancen  
Höheres Risiko



**Kepler Ethik Mix Dynamisch (T)** ISIN: AT0000A2RJ52

Strategische Ausrichtung:

- etwa 20 % in Anleihen / etwa 80 % in Aktien
- Abweichung von diesen Grenzen bis zu jeweils 20 % möglich

Risiko- & Ertragsprofil:

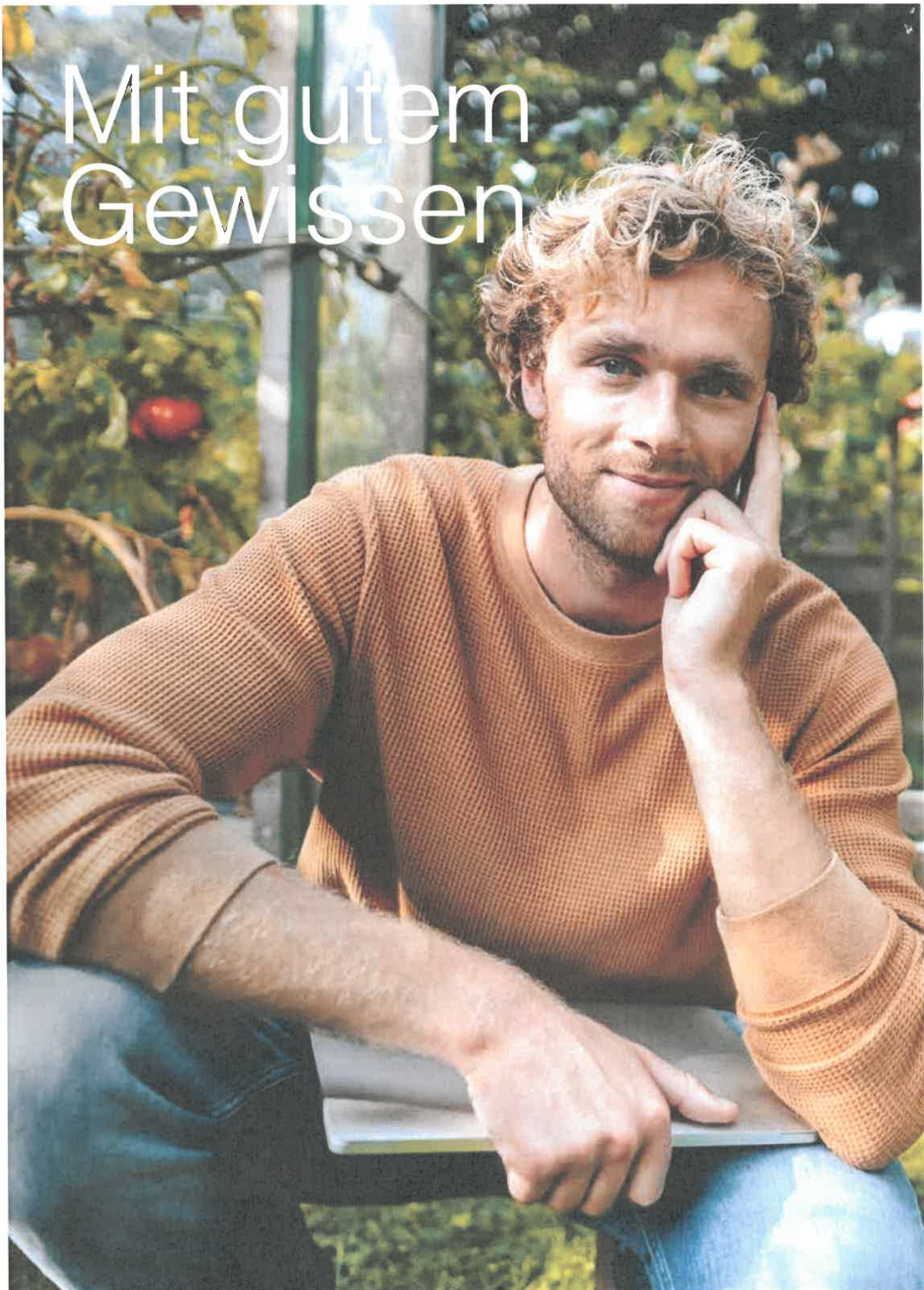


Geringere Ertragschancen  
Niedrigeres Risiko

Höhere Ertragschancen  
Höheres Risiko



Mit gutem  
Gewissen







**Eine transparente, flexible und nachhaltige Veranlagung ist Ihnen wichtig? Dann haben Sie mit unserer Pensionsvorsorge Fonds4Life eine gute Wahl getroffen. Denn Sie entscheiden ob Sie nachhaltig veranlagen wollen, oder doch lieber konventionell. Ihre Veranlagungsstrategie können Sie dabei jederzeit ändern.**

Außerdem sind die nachhaltigen Fonds der Kepler KAG unserer Fonds4Life sowohl mit dem österreichischen Umweltzeichen für Finanzprodukte als auch mit dem FNG-Siegel für nachhaltige Investmentfonds ausgezeichnet.

#### **Österreichisches Umweltzeichen**

Das österreichische Umweltzeichen steht insbesondere für ein Finanzprodukt, welches keine Investitionen in Unternehmen oder Projekte tätigt, die in Zusammenhang mit Folgendem stehen:

- Atomkraft
- Rüstungsindustrie und -handel
- Fossile Brennstoffe
- Gentechnik
- Menschen- und Arbeitsrechtsverletzungen
- Kein Bekenntnis gegen Kinder-, Zwangsarbeit oder Diskriminierung haben
- Investitionen in Immobilien, die strenge Kriterien im Bereich Umwelt und Klima sowie Gesundheit und Soziales, nicht erfüllen. Staaten, die Grundrechte bezüglich Demokratie und Menschenrechte verletzen, in denen die Todesstrafe angewendet wird oder die ein besonders hohes Militärbudget haben.

Die Auszeichnung mit dem Umweltzeichen stellt keine ökonomische Bewertung dar und lässt keine Rückschlüsse auf die künftige Wertentwicklung des Finanzprodukts zu.

#### **FNG-Siegel**

Das FNG-Siegel ist der Qualitätsstandard für nachhaltige Investments im deutschsprachigen Raum. Das FNG-Siegel gewährleistet sowohl einen Mindeststandard für nachhaltige Fonds als auch weiterführende Qualitätsmerkmale, die eine umfassende Nachhaltigkeitsstrategie der Fonds auszeichnen.

#### **Nachhaltige Geldanlage**

Eine nachhaltige Geldanlage oder nachhaltige Veranlagung orientiert sich an den sogenannten ESG-Kriterien:

- **Umwelt (Environmental)**  
Saubere Energie, Umweltschutz, keine Gentechnik und keine Atom- und Kohlekraftwerke
- **Soziales (Social)**  
Keine Kinderarbeit, Schutz der Menschenrechte und gerechte Arbeitsbedingungen
- **Unternehmensführung (Governance)**  
Keine Korruption oder Geldwäsche

Ausführliche Informationen zur nachhaltigen Veranlagung finden Sie unter [www.keinesorgen.at/fonds4life](http://www.keinesorgen.at/fonds4life)

## Wissenswertes

### Investmentfonds

Investmentfonds sind Finanzinstrumente, die das Geld vieler Anleger sammeln und in verschiedene Anlageklassen wie Aktien oder Anleihen investieren.

### Aktien

Aktien sind verbriefte Anteile an Unternehmen (Aktiengesellschaften), die Ihnen die Möglichkeit bieten, an deren Erfolg teilzuhaben.

### Risikostreuung

Risikostreuung ist ein zentraler Aspekt von Investmentfonds. Durch eine breite Auswahl von Einzeltiteln, Regionen oder Branchen reduziert sich das Risiko. Schwächephase einzelner Werte oder Regionen werden durch eine gute Entwicklung anderer kompensiert. Studien zeigen, dass ein Großteil des Anlageerfolges auf einer ausgewogenen Mischung

verschiedener Anlageklassen beruht. Eine Veranlagung in Finanzinstrumente kann aber mit erheblichen Risiken und Verlusten verbunden sein. Fondskurse unterliegen Schwankungen. Der Versicherungsnehmer trägt das volle Veranlagungsrisiko.

### Anleihen

Anleihen sind Schuldverschreibungen, die von Unternehmen oder Regierungen ausgegeben werden und Ihnen regelmäßige Zinszahlungen bieten.

### Fondssparen

Fondssparen über einen Fondssparplan oder eine fondsgebundene Lebensversicherung sind Möglichkeiten, Geld anzulegen und über einen längeren Zeitraum hinweg regelmäßig auch bereits mit kleinen Beträgen in einen Fonds zu investieren.

### Cost Average Effect

Um den Cost Average Effect (auch Durchschnittskosteneffekt genannt) zu nutzen investiert man regelmäßig (Fondssparplan oder fondsgebundene Lebensversicherung mit monatlicher Einzahlung) über einen längeren Zeitraum hinweg gleiche Geldbeträge. Der Vorteil des Cost Average Effects besteht darin, dass Sie nicht versuchen, den besten Zeitpunkt zum Kauf von Fondsanteilen zu finden. Stattdessen investieren Sie kontinuierlich und profitieren langfristig von den Schwankungen der Fondspreise und erhalten im Durchschnitt günstigere Preise für Ihre Fondsanteile.

## Risikohinweise

### Schwankungen

Die Wertentwicklung von Fonds wird durch Schwankungen auf dem Kapitalmarkt beeinflusst und kann daher nicht vorhergesagt werden.

### Bisherige Erträge

Bisherige Gewinne lassen keine Aussagen über künftige Entwicklungen zu.

### Verlust

Es besteht die Möglichkeit, das eingesetzte Kapital bzw. Teile davon zu verlieren.

### Schwankungsbreite

Je höher die Risikoeinstufung eines Fonds, desto höher ist seine Schwankungsbreite und somit das Verlustrisiko.

### Spekulationen

Investmentfonds eignen sich nicht für kurzfristige Spekulationen.

### Anleihefonds

Anleihefonds haben geringere Wertschwankungen, bringen aber auch nur eine durchschnittliche Rendite.

### Aktienfonds

Aktienfonds bieten höhere Ertragschancen, unterliegen aber höheren Risiken.

### Wertentwicklung

Wie sich der Wert eines Investmentfonds entwickelt, hängt auch von der Entwicklung des Wechselkurses der Fremdwährung ab.

### Fonds auf Kredit

Vom Kauf von Fonds auf Kredit wird abgeraten, da dies ein erhöhtes Risiko darstellt.

**Haben Sie Fragen?** Ihre Beraterin oder Ihr Berater ist gerne für Sie da. Nähere Infos auch auf [www.keinesorgen.at](http://www.keinesorgen.at) oder unter +43 5 78 91-0.

Ein Basisinformationsblatt (BIB) mit den wesentlichen Anlegerinformationen ist unter [www.keinesorgen.at](http://www.keinesorgen.at) abrufbar.

Diese Marketingmitteilung enthält kurze, unverbindliche und überblicksartige Informationen zum Produkt. Sie ist kein Angebot im rechtlichen Sinn und stellt keine (Anlage-) Beratung oder Empfehlung dar und kann eine solche auch nicht ersetzen. Sie berücksichtigt nicht Ihre individuellen Verhältnisse, Wünsche und Bedürfnisse. Vollständige und verbindliche Informationen finden Sie in den Antragsunterlagen und Versicherungsbedingungen. Medieninhaber und Hersteller: Oberösterreichische Versicherung AG, Linz. Druckfehler und Irrtum vorbehalten. 041032 – Stand 09/23.

**Oberösterreichische**  
[www.keinesorgen.at](http://www.keinesorgen.at)



## KEPLER ETHIK MIX SOLIDE

ESG - streng nachhaltig - Mix global

### ANLAGESCHWERPUNKT

Der KEPLER Ethik Mix Solide veranlagt nachhaltig und dynamisch in verschiedene Anlageklassen. Die Anlagestrategie wird innerhalb der Bandbreiten 40 % bis 100 % Anleihen/Geldmarktprodukte sowie 0 % bis 40 % Aktien umgesetzt. Im Portfolio werden ethische Ausschlusskriterien wie zB Kinderarbeit, Gentechnik und Atomenergie berücksichtigt.

Der Investmentfonds fördert ökologische und/oder soziale Merkmale iSd Art. 8 der VO (EU) 2019/2088 (Offenlegungs-VO). Informationen zu den nachhaltigkeitsrelevanten Aspekten des Fonds gemäß Offenlegungs-VO sind dem aktuellen Prospekt zu entnehmen. Weiters ist das Portfolio geeignet zur Deckung von Pensionsrückstellungen sowie zur Nutzung des investitionsbedingten Gewinnfreibetrags. Das Deckungsausmaß für die Pensionsrückstellung beträgt 103,00 Euro je Anteil.

### ZIELMARKT

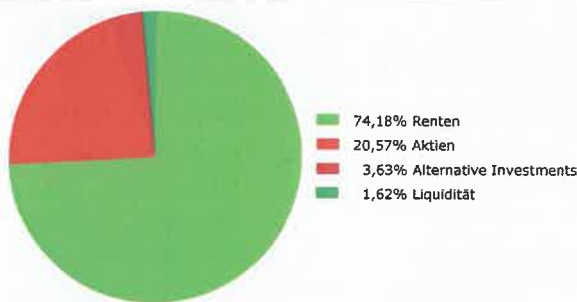
- Privatanleger, professionelle Anleger
- Vertrieb in Österreich, Deutschland
- Artikel 8 Offenlegungs-VO
- Berücksichtigung Auswirkungen Nachhaltigkeitsfaktoren (PAIs)
- Anlagehorizont ab 5 Jahre

### RISIKO- UND ERTRAGSPROFIL (laut BIB)

← Typischerweise geringere Ertragschance Typischerweise höhere Ertragschance →  
← Niedrigeres Risiko Höheres Risiko →

1	2	3	4	5	6	7
---	---	---	---	---	---	---

### PORTFOLIOSTRUKTUR (Assetklassen) 29.12.2023



Die aktuelle Struktur finden Sie im [Tagesbericht auf www.kepler.at/AT0000A19288](http://www.kepler.at/AT0000A19288).

### KURZPORTRAIT

10.01.2024

Fondsvolumen (in Mio. EUR)	439,01
Fondsmanager	Ing. Wahlmüller, MSc / Mag. Sikora
Fondsaufgabe	01.10.2014
Ausgabeaufschlag (AGA)	3,00 %
Verwaltungsgebühr	0,75 % p.a.
Rechnungsjahr	01.04. - 31.03.
Ausschüttungstermin	15.06.
Referenzwert	nein
ISIN thesaurierend (T)	AT0000A19296
ISIN ausschüttend (A)	AT0000A19288

### WERTENTWICKLUNG

10.01.2024

in % seit Auflage (EUR)

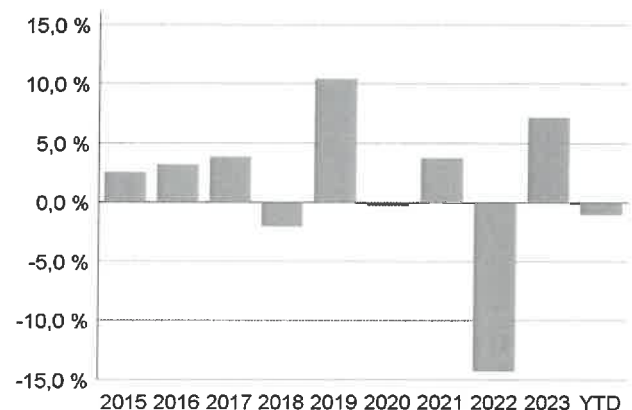


Quelle: KEPLER-FONDS Kapitalanlagegesellschaft m.b.H.

Performance p.a.	seit Beginn	10 Jahre	5 Jahre	3 Jahre	1 Jahr
vor AGA	1,42 %	n.v.	0,67 %	-1,96 %	4,85 %
nach AGA	1,09 %	n.v.	0,07 %	-2,92 %	1,80 %

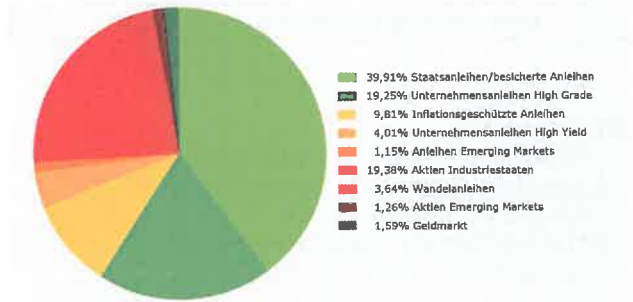
### WERTENTWICKLUNG

in % jährlich (EUR; max. 20 Jahre)



Angaben über die Wertentwicklung (nach GekB-Methode bzw. BVI-Methode ermittelt, basierend auf den veröffentlichten Fondspreisen bzw. bei der Aussetzung der Auszahlung des Rücknahmepreises unter Rückgriff auf allfällige, indikative Werte) **beziehen sich auf die Vergangenheit und stellen daher keinen verlässlichen Indikator für die zukünftige Entwicklung dar.** Bei der Berechnung der Wertentwicklung werden individuelle Kosten (wie beispielsweise Depotgebühr nicht berücksichtigt. Währungsschwankungen bei Nicht-Euro-Veranlagungen können sich auf die Wertentwicklung ertrags erhöhend oder ertragsmindernd auswirken.

## PORTFOLIOSTRUKTUR (Anlageklassen) 29.12.2023



Darstellung ohne Derivate.

FONDSKENNZAHLEN	29.12.2023
Volatilität (5 Jahre p.a.)	5,52 %
Sharpe-Ratio (5 Jahre)	0,09
Maximum Drawdown (5 Jahre)	n.v.
Maximum Drawdown (seit Auflage)	n.v.
Duration (ohne Aktien)	5,49 Jahre
Durchschnittliche Restlaufzeit (ohne Aktien)	6,39 Jahre
Rendite <sup>1</sup> (ohne Aktien)	3,08 %

## TOP 5 POSITIONEN 29.12.2023

UniInstit.Gbl Conv.Sustainable	3,06 %
0,500% BUNDANL.V. 14/30 INFL.LKD	2,60 %
0,500% OESTERREICH 19/29 MTN	1,52 %
0,100% BUNDANL.V. 15/26 INFL.LKD	1,36 %
0,250% OESTERREICH 21/36 MTN	1,28 %

## FONDSPREISE 10.01.2024

	Währung	Errechneter Wert
AT0000A19296 (T)	EUR	111,11
AT0000A19288 (A)	EUR	103,69

## LETZTE AUSSCHÜTTUNG 15.06.2023

	Währung	Ausschüttung
AT0000A19296 (T)	EUR	n.v.
AT0000A19288 (A)	EUR	1,0000

Bei den Ausschüttungsdaten handelt es sich um Bruttoangaben je Anteil. Die Ausschüttung bei T-Tranchen entspricht idR der KEST für österreichische Privatanleger.

## BERICHT FONDSMANAGER 29.12.2023

Im 4. Quartal lieferte der Anleiheanteil einen positiven Performancebeitrag. Die Aussichten auf einen bereits erreichten Zinsgipfel der EZB und tiefer als erwartet veröffentlichte Inflationsdaten lösten zuletzt eine Rally am Kapitalmarkt aus. Von sinkenden Inflationserwartungen profitierten nominelle relativ zu inflationsgeschützten Staatsanleihen. Unternehmensanleihen kamen zusätzlich die gesunkenen Risikoaufschläge zugute. Sämtliche Anleiheklassen erzielten eine positive Wertentwicklung. Wandelanleihen waren ebenfalls positiv, lagen aber in der Wertentwicklung hinter Staatsanleihen.

Die globalen Aktienmärkte beendeten das Jahr mit einer regelrechten Kursrally. Einige Aktienindizes konnten gar neue Höchststände erreichen. Zurückzuführen ist dies hauptsächlich auf die zuletzt gesunkenen Inflationsraten. Damit dürfte der Zinsgipfel wohl bereits erreicht sein. Durch die starken Kursanstiege ist das Kurs-Gewinn-Verhältnis des globalen Aktienmarktes wieder angestiegen und liegt nun über dem Durchschnitt der letzten 20 Jahre.

Die durchschnittliche Dividendenrendite der Aktien im Fonds beträgt etwa 2,6 %.



### IHRE VORTEILE

- Solide, globale Mischung von Anlageklassen wie zB Anleihen, Aktien und Alternative Investments
- Investition in Einzeltitel nach ethisch, nachhaltigen Kriterien
- Aktiver Managementansatz mit fundierter Titelselektion
- Hohe Transparenz durch EUROSIF-Zertifizierung

### RISIKEN

- Veranlagungen an den internationalen Geld- und Kapitalmärkten unterliegen marktbedingten Kursschwankungen
- Währungsschwankungen bei Nicht-Euro-Veranlagungen können sich ertragsmindernd auswirken
- Nur für Anleger mit einem Anlagehorizont ab 5 Jahren geeignet

Die offizielle und in den Fondsunterlagen (Prospekt, Fondsbestimmungen) verwendete Bezeichnung des Fonds lautet „Ethik Mix Solide“. Bei der Entscheidung, in den Fonds zu investieren, sollten alle Eigenschaften oder Ziele des Fonds berücksichtigt werden, wie sie in den Fondsdokumenten beschrieben sind.

1) Renditeangabe Brutto (ohne Fondskosten und allfälliger Währungs-Absicherungskosten)

Bei diesem Dokument handelt es sich um eine **Marketingmitteilung**, die von der KEPLER-FONDS Kapitalanlagegesellschaft m.b.H. (KEPLER-FONDS KAG), 4020 Linz, Österreich, erstellt wurde. Sie wurde nicht in Einklang mit Rechtsvorschriften zur Förderung der Unabhängigkeit von Finanzanalysen erstellt und unterliegt auch keinem Verbot des Handels im Anschluss an die Verbreitung von Finanzanalysen. Diese Marketingmitteilung stellt weder eine Anlageberatung, eine Empfehlung zum Kauf oder Verkauf noch ein Angebot oder eine Einladung zur Angebotsstellung zum Kauf oder Verkauf von Finanzinstrumenten oder Veranlagungen dar. Die enthaltenen Angaben, Analysen und Prognosen basieren auf dem Wissenstand und der Markteinschätzung zum Zeitpunkt der Erstellung –vorbehaltlich von Änderungen und Ergänzungen. Die KEPLER-FONDS KAG übernimmt keine Haftung für die Richtigkeit, Aktualität und Vollständigkeit der Inhalte und für das Eintreten von Prognosen. Die Inhalte sind unverbindlich. Da jede Anlageentscheidung einer individuellen Abstimmung auf die persönlichen Verhältnisse (z.B. Risikobereitschaft) des Anlegers bedarf, ersetzt diese Information nicht die persönliche Beratung und Risikoaufklärung durch den Kundenberater im Rahmen eines Beratungsgesprächs. Es wird ausdrücklich darauf hingewiesen, dass Finanzinstrumente und Veranlagungen mitunter erhebliche Risiken bergen. Aus der Veranlagung können sich steuerliche Verpflichtungen ergeben, die von den jeweiligen persönlichen Verhältnissen des Kunden abhängen und künftigen Änderungen unterworfen sein können. Diese Information kann daher nicht die individuelle Betreuung des Anlegers durch einen Steuerberater ersetzen. Die beschränkte Steuerpflicht in Österreich betreffend Steuerausländer impliziert keine Steuerfreiheit im Wohnsitzstaat. Es wird ausdrücklich darauf hingewiesen, dass sich die Zusammensetzung des Fondsvermögens in Übereinstimmung mit den gesetzlichen Regelungen ändern kann. Der aktuelle Prospekt (für OGAW) sowie das Basisinformationsblatt (BIB) sind in deutscher Sprache bei der KEPLER-FONDS KAG, Europaplatz 1a, 4020 Linz, den Vertriebsstellen sowie unter [www.kepler.at](http://www.kepler.at) kostenlos erhältlich. Ausführliche Risikohinweise und Haftungsausschluss unter [www.kepler.at](http://www.kepler.at). Anleger oder potenzielle Anleger finden die Zusammenfassung ihrer Anlegerrechte und der Instrumente zur kollektiven Rechtsdurchsetzung auf Deutsch und Englisch unter <https://www.kepler.at/de/startseite/beschwerden.html>. Es wird darauf hingewiesen, dass die KEPLER-FONDS KAG den Vertrieb ihrer Fondsanteile im Ausland jederzeit beenden kann.